

**FINESTRE NURITH®**



**FINESTRE E  
PORTE FINESTRE**



Il catalogo è di proprietà di **Nurith S.p.A.**  
Tutti i diritti sono riservati. È vietata ogni forma di riproduzione anche parziale.  
Nurith S.p.A si riserva di apportare modifiche o migliorie costruttive ai prodotti  
presenti nel catalogo senza preavviso e in qualsiasi momento.  
Le immagini, i disegni, le tonalità delle essenze riportate hanno valore puramente  
indicativo.



# **FINESTRE E PORTE FINESTRE**

**05 FINESTRE E PORTE FINESTRE**

**11 FERRAMENTA**

**17 SICUREZZA**

**19 DOTAZIONI**

**23 FINESTRE SCORREVOLI E SPECIALI**



# YOUNG

Sintesi perfetta di qualità e innovazione racchiusi in un prodotto unico e dal prezzo competitivo.



## SERIE YOUNG

### SPECIFICHE TECNICHE

Trasmittanza	fino a $U_f = 1,3 \text{ W/m}^2\text{K}$ (*)
Camere	5
Guarnizioni	2
Rinforzo	in acciaio
Sezione anta/telaio	76 mm
Telai disponibili	L, Z, R

# DOMUS

Una soluzione di eccellenza e qualità che esprime l'attenzione per i dettagli.

FINESTRE E PORTE FINESTRE FINESTRE E PORTE FINESTRE

## SERIE DOMUS

### SPECIFICHE TECNICHE

Trasmittanza	fino a $U_f = 1,2 \text{ W/m}^2\text{K}$
Camere	5/7
Guarnizioni	2
Rinforzo	in acciaio
Sezione anta/telaio	76 mm
Telai disponibili	L, Z, R

(\*)

Aggiungendo il rinforzo termico è possibile ottenere come valore di trasmittanza  $U_f = 1,1 \text{ W/m}^2\text{K}$





# PR1MA

Raffinata ed elegante, in armonia con gli ambienti più caldi.

## SERIE PR1MA

### SPECIFICHE TECNICHE

Trasmittanza	fino a $U_f = 1,2 \text{ W/m}^2\text{K}$
Camere	5/7
Guarnizioni	2
Rinforzo	in acciaio
Sezione anta/telaio	76 mm
Telai disponibili	L, Z, R

(\*)  
Aggiungendo il rinforzo termico è possibile ottenere come valore di trasmittanza  $U_f = 1,1 \text{ W/m}^2\text{K}$

# MD76

Efficace per soddisfare le esigenze di isolamento acustico.

## SERIE MD76

### SPECIFICHE TECNICHE

Trasmittanza	fino a $U_f = 1,2 \text{ W/m}^2\text{K}$
Camere	5
Guarnizioni	3
Rinforzo	in acciaio
Sezione anta/telaio	76 mm
Telai disponibili	L, Z

(\*)

Aggiungendo il rinforzo termico è possibile ottenere come valore di trasmittanza  $U_f = 1,0 \text{ W/m}^2\text{K}$





# OPTIONAL

## INGLESINA



## INGLESINA

### TIPOLOGIE DISPONIBILI

---

#### Tipo 1

Profilo interno vetro da 9 mm in alluminio dorato

---

#### Tipo 2

Profilo interno vetro da 16 mm in alluminio verniciato  
M01 - M03

---

#### Tipo 3

Profilo interno vetro da 25 mm in alluminio verniciato  
D51 - D21 - M01 - M03

---

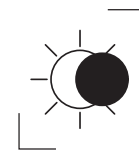
#### Tipo 4

Profilo esterno vetro da 23 mm in PVC verniciato M01  
ed interno vetro con canalina nera

---







# OSCURAMENTO INTEGRATO



Tipologia di apertura a corda

Veneziana



## SCREENLINE

### OSCURAMENTO INTEGRATO

Si tratta di una schermatura solare integrata in vetrocamera: la tenda ScreenLine® (veneziana o plissè) muovendosi in un ambiente totalmente sigillato, e perciò non soggetto a fattori esterni come polvere, sporco o agenti atmosferici, permette di regolare la luminosità interna degli ambienti sino al completo oscuramento.

#### Tipologie di tenda ScreenLine

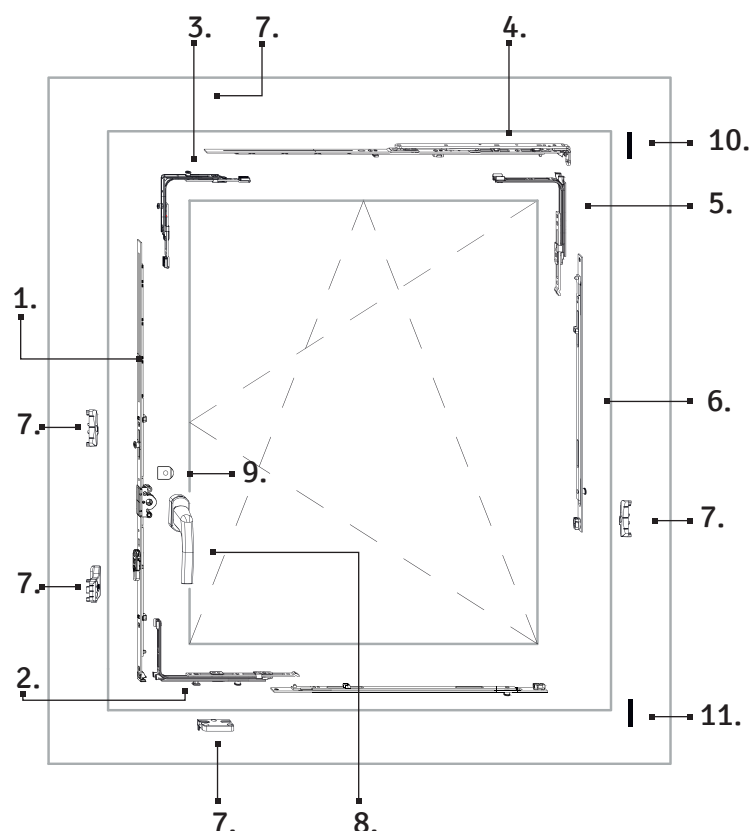
Veneziana  
Plissè filtrante  
Plissè Black-out

#### Movimentazione

Comando magnetico  
Comando motorizzato  
Comando manuale

# FERRAMENTA

## IL SISTEMA MULTI-MATIC



### Legenda

- |                                     |                                 |                        |
|-------------------------------------|---------------------------------|------------------------|
| 1 Cremonese di comando              | 5 Movimentazione terza chiusura | 9 Piastra antitrappano |
| 2 Movimentazione anta ribalta       | 6 Componente terza chiusura     | 10 Cerniera superiore  |
| 3 Movimentazione angolare superiore | 7 Riscontri Anti effrazione     | 11 Cerniera inferiore  |
| 4 Forbice per anta ribalta          | 8 Maniglia                      |                        |



È il sistema ferramenta scelto da **FINESTRENURITH** per industrializzare al meglio il processo produttivo così da conferire all'infisso un pregevole assemblaggio a garanzia di una corretta funzionalità nel tempo.

La componentistica è progettata in modo da gestire la chiusura su tutto il perimetro del serramento, assicurandone il giusto sostegno anche per ante di peso notevole nel rispetto delle normative vigenti.

Questa particolare ferramenta consente la Micro-ventilazione degli ambienti, posizionando la maniglia a 45° rispetto alla posizione ribalta, fornendo il regolare ricambio d'aria senza che si creino fastidiose correnti all'interno della casa.



### DISPOSITIVO RIBALTA

Permette l'apertura dell'anta ruotando la maniglia verso l'alto mantenendo costante il grado di apertura in totale sicurezza.

1 Finestra Chiusa

2 Finestra Aperta



3 Micro-Ventilazione

4 Ribalta





# TRATTAMENTI



## FINITURA TRICOAT

Il trattamento TRICOAT è stato appositamente studiato per gli impieghi in cui è necessaria un'elevata resistenza alla corrosione come in zone costiere, nelle aree altamente industrializzate, ambienti umidi.

La particolarità del trattamento TRICOAT consiste nell'applicazione su tutti i singoli componenti della ferramenta, ancor prima che questi vengano assemblati, di un ulteriore strato laminare isolante in zinco e alluminio tale da conferire un'altissima resistenza alle aggressioni chimiche e alla corrosione, aumentandone le prestazioni dal punto di vista qualitativo e funzionale.

## FINITURA SILVER

Questo trattamento prevede un processo di zincatura elettrolitica, passivazione con argento esente da presenza di cromo, e successiva applicazione di film sigillante a base di silicati.

Questa tecnica ha dato eccellenti risultati nel miglioramento delle caratteristiche delle superfici e ha rappresentato la prima valida alternativa al processo di cromatura con cromo esavalente.



Viti di fissaggio con trattamento **Tricoat**

# FERRAMENTA

## VASISTAS



La soluzione di apertura a “Vasistas” è simile a quella a battente, con la differenza che le ante sono incernierate sulla parte inferiore anziché ai lati. In base al posizionamento del vasistas sulla parete, si può scegliere fra i vari sistemi di apertura:

- mediante cricchetto centrale; quando si è in presenza di possibile apertura accessibile;
- mediante sistema “a corda”;
- mediante sistema “Ventus” con meccanismo a leva;
- mediante sistema “motorizzato”.



Soluzione ideale anche per infissi posizionati nelle parti alte dei muri, come per soffitte, garage, locali cantina ecc.,



vista laterale



vista dall'alto



# CERNIERE



## CERNIERA A VISTA

La classica cerniera a vista, dotata di appositi copri-cerniera consente un'apertura dell'anta fino ad un massimo di **180°**, questo rende possibile l'addossamento delle ante sulle pareti quando l'infisso è posato a filo muro interno.



vista dall'alto

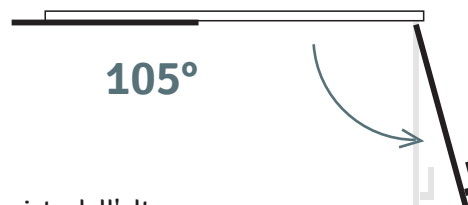
APERTURA MASSIMA 180°

N.B. Queste condizioni si verificano solo se la finestra è montata a filo interno.



## CERNIERA A SCOMPARSA

La tipologia di cerniera a scomparsa assicura certamente un design sobrio e moderno ma consente un'apertura dell'anta fino ad un massimo di **105°**, anche per infissi posati a filo muro interno.



vista dall'alto

APERTURA MASSIMA 105°

# FERRAMENTA

## MANIGLIA KARMAN



Cromat 1



Cromo



Hps



Nikelmat



Oromat



GraphiteMat

Ergonomia, solidità e bellezza sono le caratteristiche principali della nuova maniglia KARMAN by FINESTRE NURITH.

Grazie al suo design pulito ed essenziale, si inserisce in qualsiasi tipo di ambiente con originalità ed eleganza.

La scelta dei materiali e delle particolari finiture, sempre più ricercate e pregiate, fanno della maniglia serie KARMAN un prodotto di design senza tempo.

### GARANZIA FINITURA MANIGLIA KARMAN



Graphitemat  
Hps  
Oromat



Nikelmat



Cromat 1  
Cromo



È possibile abbinare i copricerniera alla finitura della maniglia scelta.



## MANIGLIE STANDARD



Ottone



Argento



Testa di moro



Titanio



Beige



Bianco



Bronzo

## MANIGLIONI



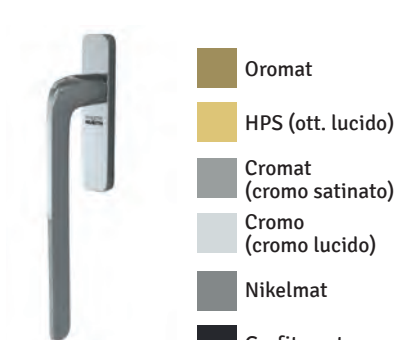
Maniglia Maico per sistemi SCA

- Bianco
- Marrone
- Bronzo
- Argento



Maniglia Hautau per sistemi SCT (forzato)

- Bianco
- Avorio
- Marrone
- Bronzo
- Argento



Maniglia Colombo per sistemi SCA e SCT

- Oromat
- HPS (ott. lucido)
- Cromat (cromo satinato)
- Cromo (cromo lucido)
- Nikelmat
- Grafitemat



Maniglia Hoppe per sistemi SCA

- Ottone lucido
- Cromo satinato

## MANIGLIA A SCOMPARSA



Maniglia Gu per anta secondaria SCT2

- Bianco
- Marrone



Maniglia Maico per anta secondaria e battente SCT2

- Bianco
- Nero Opaco
- Cromo satinato
- Cromo lucido
- Ottone lucido

# SICUREZZA



## “SECURITY” E “SAFETY”



FINESTRENURITH utilizza sistemi e tecnologie capaci di ridurre o vanificare del tutto eventuali tentativi di effrazione, consentendo il tempestivo intervento delle forze dell'ordine.



### RISCONTRO ANTIEFFRAZIONE NURITH

Questo particolare componente di ferramenta si distribuisce lungo il perimetro dell'infisso in un numero variabile in base alla dimensione della finestra o al livello di sicurezza che si vuole raggiungere.

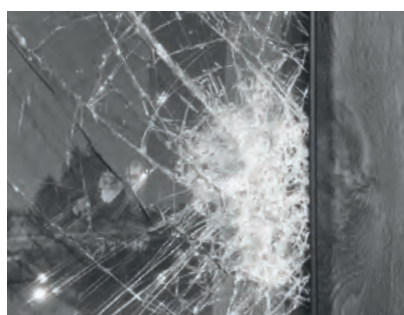
La funzione principale, svolta insieme ad appositi nottolini, è quella di costituire un solido punto di chiusura grazie alla particolare forma che ne garantisce le funzioni di antieffrazione e antintrusione.



### NOTTOLINO A FUNGHETTO

La forma a fungo del nottolino si adatta perfettamente alla sagomatura del relativo riscontro con il quale svolge un'azione congiunta.

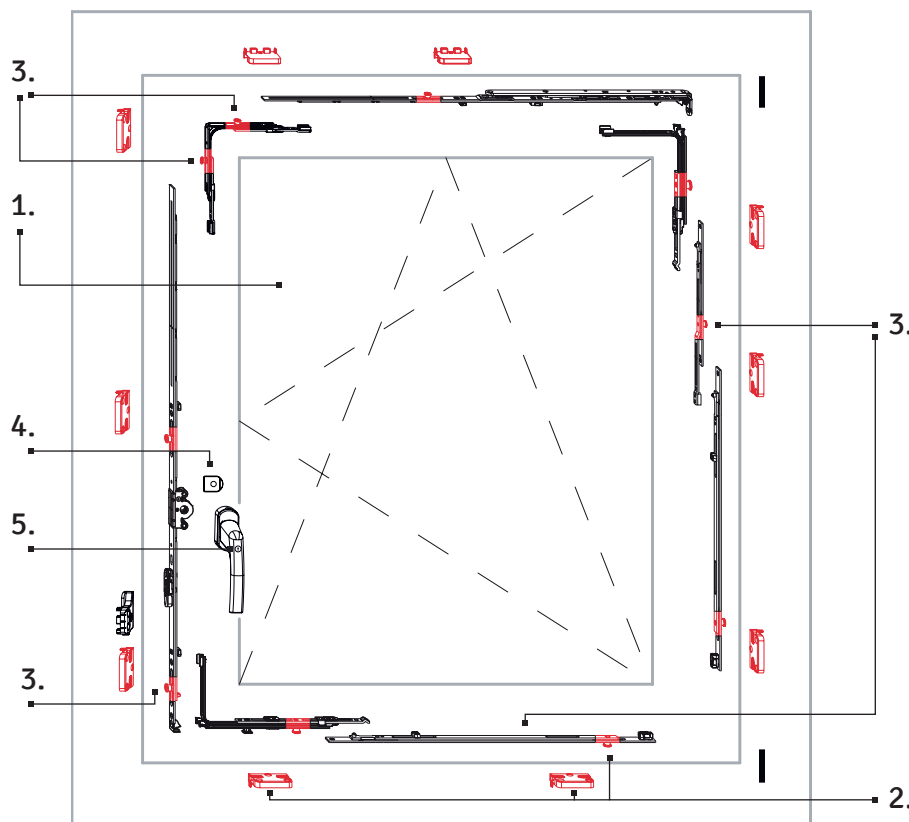
Svolge una funzione decisiva, bloccando la movimentazione dell'infisso, verso possibili manomissioni o verso possibili dilatazioni dei profili in pvc.



### VETRO DI SICUREZZA

FINESTRENURITH utilizza vetri stratificati ovvero vetro di sicurezza e protezione che si ottiene interponendo un foglio di PVB (un intercalare di plastica in polivinilbutirrale) tra due lastre di vetro. Il che significa che, in caso di rottura accidentale del vetro, il foglio in materiale plastico tiene unito il pezzo ed evita la formazione di un foro o il distacco di grosse schegge o frammenti taglienti.





## LEGENDA

1. vetro p4A incollato
2. nottolino a funghetto e relativi riscontri antieffrazione
3. aumento dei punti di chiusura
4. piastra antitrapano
5. martellina con serratura

MANIGLIA CON CHIAVE  
O CON PULSANTE



## RC2 - FINESTRA CERTIFICATA ALL'EFFRAZIONE

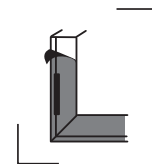
Una garanzia assoluta per la tua sicurezza

La norma UNI EN 1627:2011, regola le caratteristiche di cui i serramenti devono essere in possesso per essere Certificati in "Classe RC2". Un infisso certificato deve dare garanzia di resistenza agli attacchi forzati dall'esterno.

FINESTRENURITH con il suo NSS (Nurith Security System) risponde al meglio a questa norma assicurando ai propri serramenti i seguenti dispositivi e accorgimenti:

- incollaggio strutturale del vetro (55.4 + 18 ga we + 33.1 be);
- piastra anti-trapano posta nella serratura;
- martellina di sicurezza con chiave;
- punti di riscontro antieffrazione posti lungo il perimetro dell'anta.

# DOTAZIONE



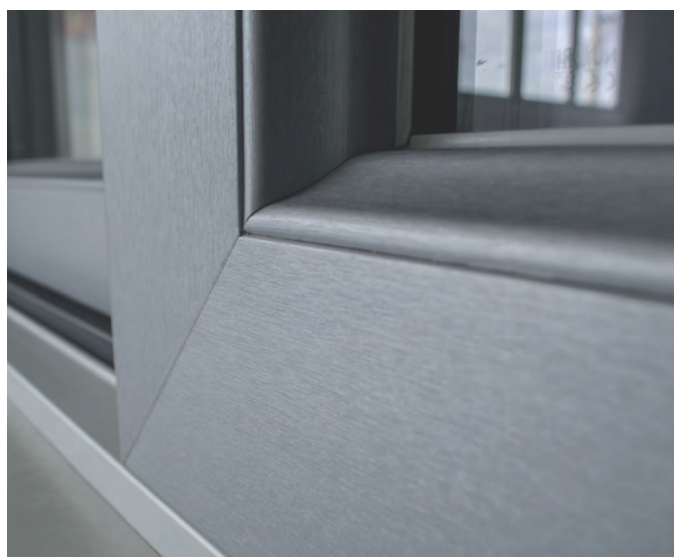
## FINITURE SPECIALI



D 58  
Bianco Satin



D 18  
Black Satin



D 69  
Alluminio Spazzolato

# FINITURE STANDARD

## COLORATI IN MASSA - PLAIN COLOURS



M 01  
Bianco



M 03  
Bianco sabbia

## PELLICOLATI - FILM COATED



D 31  
Classico veneziano



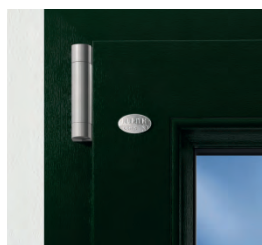
D 39  
Bianco Classico



D 02  
Grigio medio



D 22  
Marrone classico



D 29/30  
Verde classico

## PELLICOLATI EFFETTO LEGNO



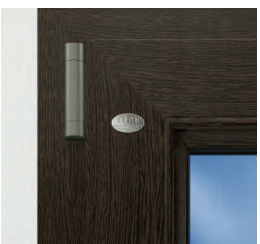
D 51  
Castagno



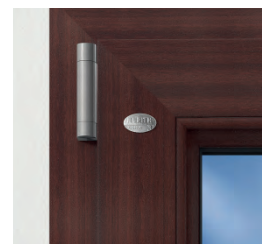
D 21  
Castagno scuro



D 60  
Vermont



D 25  
Wengè



D 26  
Mogano



D 27  
Douglas



D 43  
Rovere sbiancato

**NEW**

La gamma colori riportata risponde alla **MAZZETTA COLORI FINESTREURITH**. Altre finiture sono disponibili su richiesta, previa fattibilità da parte dell'ufficio tecnico.





## FINITURE TOP VISION 2020



### L'INFISSO ALLUMINIO-PVC

Il prodotto **Vision 2020** di **FINESTREURITH** consente di intervenire in maniera pratica e funzionale per sostituire i vecchi infissi dell'edificio senza alterarne le caratteristiche architettoniche, grazie all'applicazione esterna di una **cover in alluminio**, disponibile in un'ampia gamma di colori.





## FINITURE TOP BLACK SOUL

### L'INFISSO LUXURY

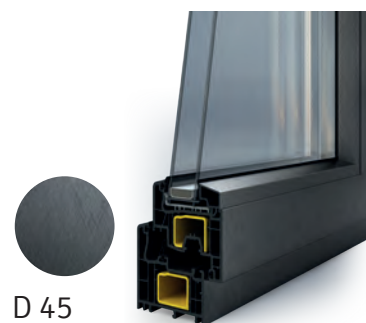
**BLACK SOUL** è l'esclusiva serie **Luxury** di **NURITH**. Gli innovativi profili, estrusi in base antracite, costituiscono la base ideale per superbe finiture scure.

L'effetto è di una superiore bellezza, moderna ed elegante.

BlackSoul ha uno straordinario impatto estetico su tutti gli ambienti che la ospitano:

**“così bella fuori perché unica dentro”**

BLACKSOUL è disponibile nelle finiture NERO GRAFITE, GRIGIO GRAFITE o NERO SATIN.



D 45  
Grigio Grafite



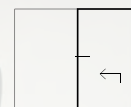
D 47  
Nero Grafite



# **FINESTRE SCORREVOLI**



# SCA

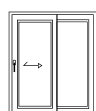


## Scorrevole Alzante

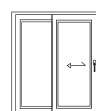
Le grandi superfici vetrate che connettono spazi interni ed esterni senza barriere architettoniche



### MODALITA' DI APERTURA



**SCORREVOLE ALZANTE  
1 ANTA**  
SCA1 sx



**SCORREVOLE ALZANTE  
1 ANTA**  
SCA1 dx

L'apertura avviene con il sollevamento dell'anta che permette un agevole scorrimento senza lasciarne percepire il peso. Le grandi dimensioni non impediscono la massima funzionalità grazie a raffinati accorgimenti ed una ferramenta adeguata. A richiesta è possibile dotare lo scorrevole alzante anche di una serratura e/o apertura automatica a onde radio.

### SOGLIA RIBASSATA

Il massimo confort è assicurato anche dalla soglia ribassata in fibra di vetro che ne garantisce, oltre ad un elevato isolamento termico e acustico, anche un agevole attraversamento eliminando qualsiasi barriera architettonica.



Consigliato per abbattere le barriere architettoniche. Chiedi della ferramenta EasyUse.



# SCT1

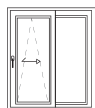


## Scorrevole Traslante

La finestra scorrevole dai profili ridotti: leggero ed elegante, si adatta ad ogni spazio.



### MODALITA' DI APERTURA



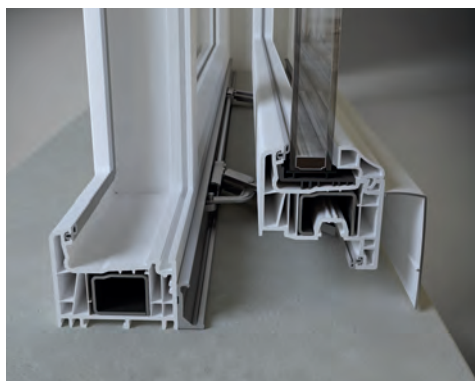
**SCORREVOLE TRASLANTE 1  
1 ANTA**  
SCA1 sx



**SCORREVOLE TRASLANTE 1  
1 ANTA**  
SCA1 dx

L'anta scorre sovrappendosi alla parte fissa disponendo di due sistemi: il primo prevede una movimentazione di apertura e chiusura con comando a richiamo manuale e maniglia standard con larghezza massima fattibile 3200 mm ed il secondo, prevede una movimentazione di apertura e chiusura con comando a richiamo automatico e maniglione con larghezza massima fattibile 3900 mm.

### PROFILI RIDOTTI



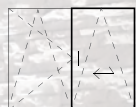
Questo sistema di scorrevole, nato appositamente per esprimere nuove valenze visive ed estetiche, grazie all'impiego di profili molto più sottili rispetto allo Scorrevole Alzante, ha la peculiarità di poter garantire elevate prestazioni termiche e di resistenza all'aria/acqua/vento, prestandosi molto bene per le zone fortemente esposte all'azione di agenti atmosferici.



A richiesta è possibile dotare lo Scorrevole Traslante di una serratura.



# SCT2



## Scorrevole Traslante

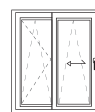
Lo scorrevole traslante che consente l'apertura della seconda anta.



### MODALITA' DI APERTURA



**SCORREVOLE TRASLANTE 2  
1 ANTA**  
SCA1 sx



**SCORREVOLE TRASLANTE 2  
1 ANTA**  
SCA1 dx

Per consentire lo scorrimento dell'anta principale sull'anta secondaria, in dotazione ci sono: maniglia ad incasso, maniglia ribassata e maniglia estraibile (vedi pag. 16). A richiesta è possibile dotare lo Scorrevole Traslante di una serratura.

### SECONDA ANTA APRIBILE

Lo Scorrevole Traslante SCT2 di **FINESTRENURITH**, mantiene un design in linea con lo scorrevole SCT1 ad eccezione della seconda anta che su richiesta può essere dotata di ferramenta apribile a battente e ribalta come una comune finestra. Questo sistema permette di raddoppiare la capacità di areazione degli ambienti utilizzando entrambe le ante in posizione di ribalta.

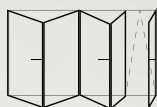


Il sistema SCT2 permette la fruizione massima dell'infilso e ne agevola la pulizia con l'apertura completa a battente della seconda anta. In figura SCT2 con comando forzato.





# SCL

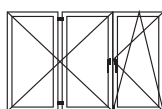


## Scorrevole Libro

La completa permeabilità tra lo spazio interno e quello esterno.



### MODALITA' DI APERTURA



**SCORREVOLE LIBRO 3 ANTE** (fattibile fino a 7 ante)  
SCL1 dx

L'apertura avviene scorrendo semplicemente le ante lungo il binario, impacchettandosi su di un lato; Telaio ad L ed anta a 5 camere con sistema a battente.

### APERTURA COMPLETA DEL VANO

La soluzione Scorrevole a Libro di **FINESTENURITH** è la soluzione che consente di poter raggiungere dimensioni di apertura di notevoli larghezza fino a mm. 5900 suddivise su 7 specchiature inoltre collegando l'ambiente interno con quello esterno, ne permette la completa permeabilità.



Questo sistema si presta perfettamente a grandi aperture che si affacciano su verande, giardini, bar o ristoranti con spazi all'aperto.

# Sc

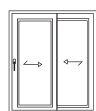


## Scorrevole Evolution

Lo scorrevole  
“leggero” che si  
adatta ad ogni  
esigenza progettuale.



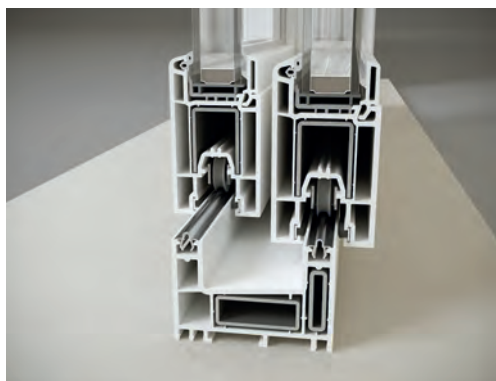
### MODALITA' DI APERTURA



**SCORREVOLE EVOLUTION  
2 ANTE**  
SCN apertura ambidestra

L'apertura avviene tramite lo scorrimento di entrambe le ante lungo appositi binari. Anche per lo scorrevole SCe è possibile fare combinazioni con tipologie multiple in abbinamento tra loro come ad esempio : finestre a nastro, finestre con soprauce o finestre con ante fisse laterali, ecc..

### DOPPIO SCORRIMENTO DELLE DUE ANTE

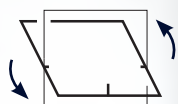


Più comunemente conosciuto come Scorrevole parallelo, lo Scorrevole SCe di FINESTRENURITH rappresenta una tipologia idonea per medie/piccole aperture.

Questa soluzione di serramento consente di poter avere entrambe le ante scorrevoli, per un maggiore utilizzo dei vani di passaggio.



# BILICO

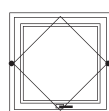


## Bilico Orizzontale

Grandi dimensioni per una sola anta.



### MODALITA' DI APERTURA



BILICO ORIZZONTALE RETTANGOLARE  
BL

l'apertura avviene spingendo l'anta verso l'esterno fino al limite consentito dalla ferramenta, generando una rotazione intorno al suo asse orizzontale. La sua speciale ferramenta e la forma dei profili in pvc consentono di poter ribaltare l'anta di 180° rispetto alla posizione di chiusura.

### ESTETICA E FUNZIONALITA'

Il Bilico, grazie alla particolare maniglia in dotazione, consente due diversi gradi di apertura favorendo il ricambio d'aria e garantendo un ottimo isolamento termico e acustico una volta chiuso.

Questo sistema di apertura permette la completa pulizia del vetro esterno anche in condizioni di difficile accesso.

Dimensione massima larghezza 2500 mm per altezza 2100 mm secondo combinazioni come da tabella di fattibilità (vedi listino).





# BILICO OBLÒ

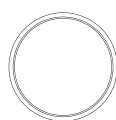
Bilico Orizzontale

La forma rotonda che  
cattura lo sguardo.

SPECIALI



## MODALITA' DI APERTURA



**BILICO OBLO'**  
ANTA FISSA



**BILICO OBLO'**  
WASISTAS



**BILICO OBLO'**  
2 ANTE  
BATTENTE

l'apertura avviene spingendo l'anta verso l'esterno fino al limite consentito dalla ferramenta, generando una rotazione intorno al suo asse orizzontale. La sua speciale ferramenta e la forma dei profili in pvc consentono di poter ribaltare l'anta di 180° rispetto alla posizione di chiusura.

## ESTETICA E FUNZIONALITA'

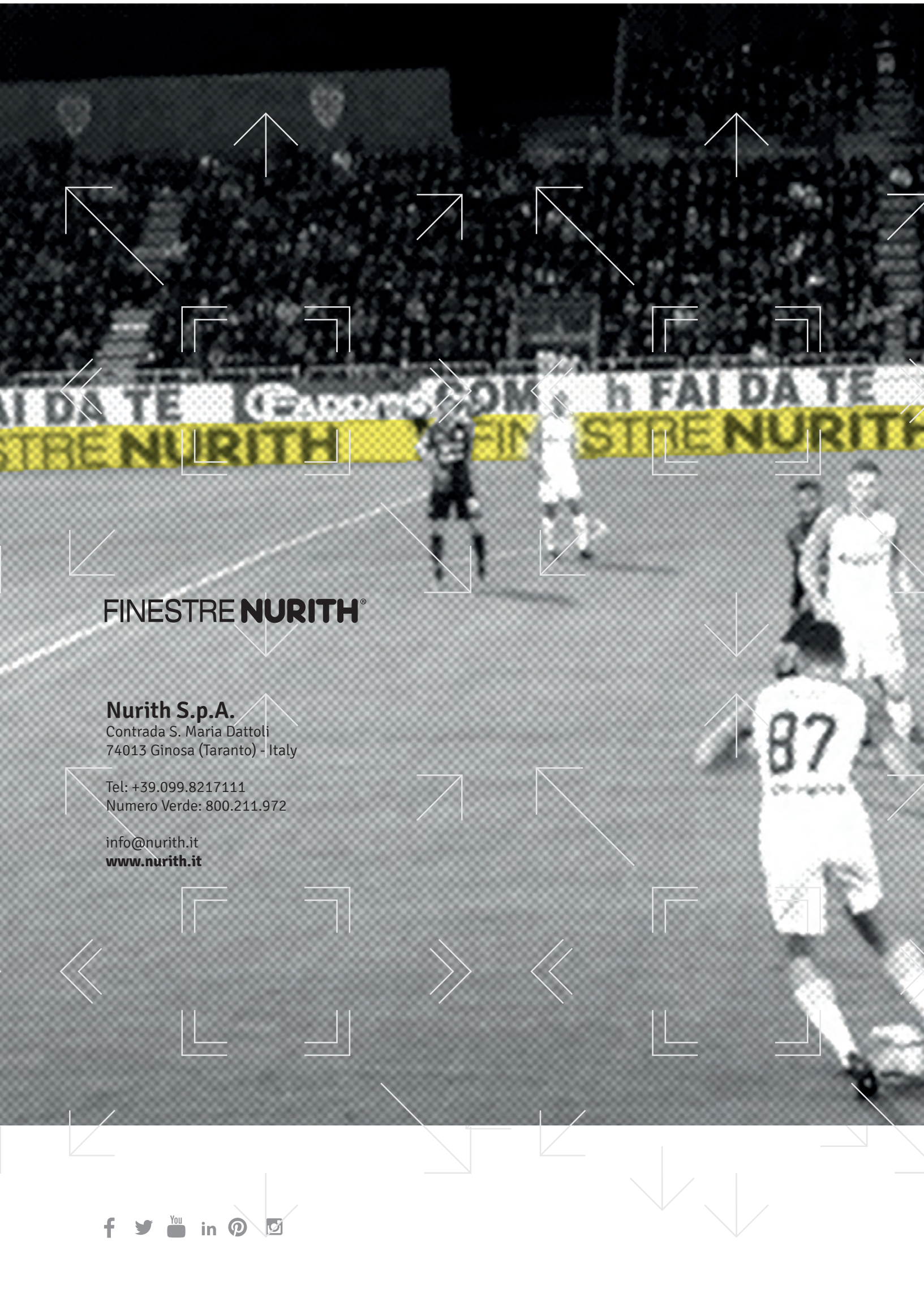
Anche per il Bilico Oblò di **FINESTRENURITH** valgono le stesse caratteristiche tecniche e prestazionali del Bilico rettangolare.

La forma rotonda cattura lo sguardo conferendo una particolare importanza architettonica agli ambienti della **casa, uffici, ville o strutture industriali trasformate in loft.**

Dimensione minima per questa tipologia diametro esterno 1000 mm fino a un massimo di 2100 mm.







**FINESTRE NURITH®**

**Nurith S.p.A.**

Contrada S. Maria Dattoli  
74013 Ginosa (Taranto) - Italy

Tel: +39.099.8217111  
Numero Verde: 800.211.972

info@nurith.it  
[www.nurith.it](http://www.nurith.it)







FINESTRE **NURITH**<sup>®</sup>

FINESTEN**NURITH** Perché tutto inizia immaginando